



**КОМИТЕТ ИМУЩЕСТВЕННЫХ ОТНОШЕНИЙ
АДМИНИСТРАЦИИ ПЕРМСКОГО МУНИЦИПАЛЬНОГО РАЙОНА**

РЕШЕНИЕ

о размещении объектов № 421

Пермский край
Пермский район

08.06.2021

Комитет имущественных отношений администрации Пермского муниципального района разрешает Обществу с ограниченной ответственностью «ГАЗОСФЕРА» (ИНН 5905238256, ОГРН 1055902886555, почтовый адрес: 614065, г. Пермь, ул. 1-я Красавинская, 70)

размещение объекта «газопровод давлением до 0,005 мпа, для размещения которого не требуется разрешения на строительство – газопровод-ввод до границы земельного участка по адресу: Пермский район, д. Большое Савино, ул. Садовая, 9а»

на землях государственная собственность на которые не разграничена

на срок бессрочно

Местоположение: Пермский край, Пермский район, Савинское с/п, д. Большое Савино, ул. Садовая

Приложение: схема предполагаемых к использованию земель или части земельного участка.

Председатель комитета
имущественных отношений
администрации Пермского
муниципального района

(подпись, печать)

Г.В. Мюресов



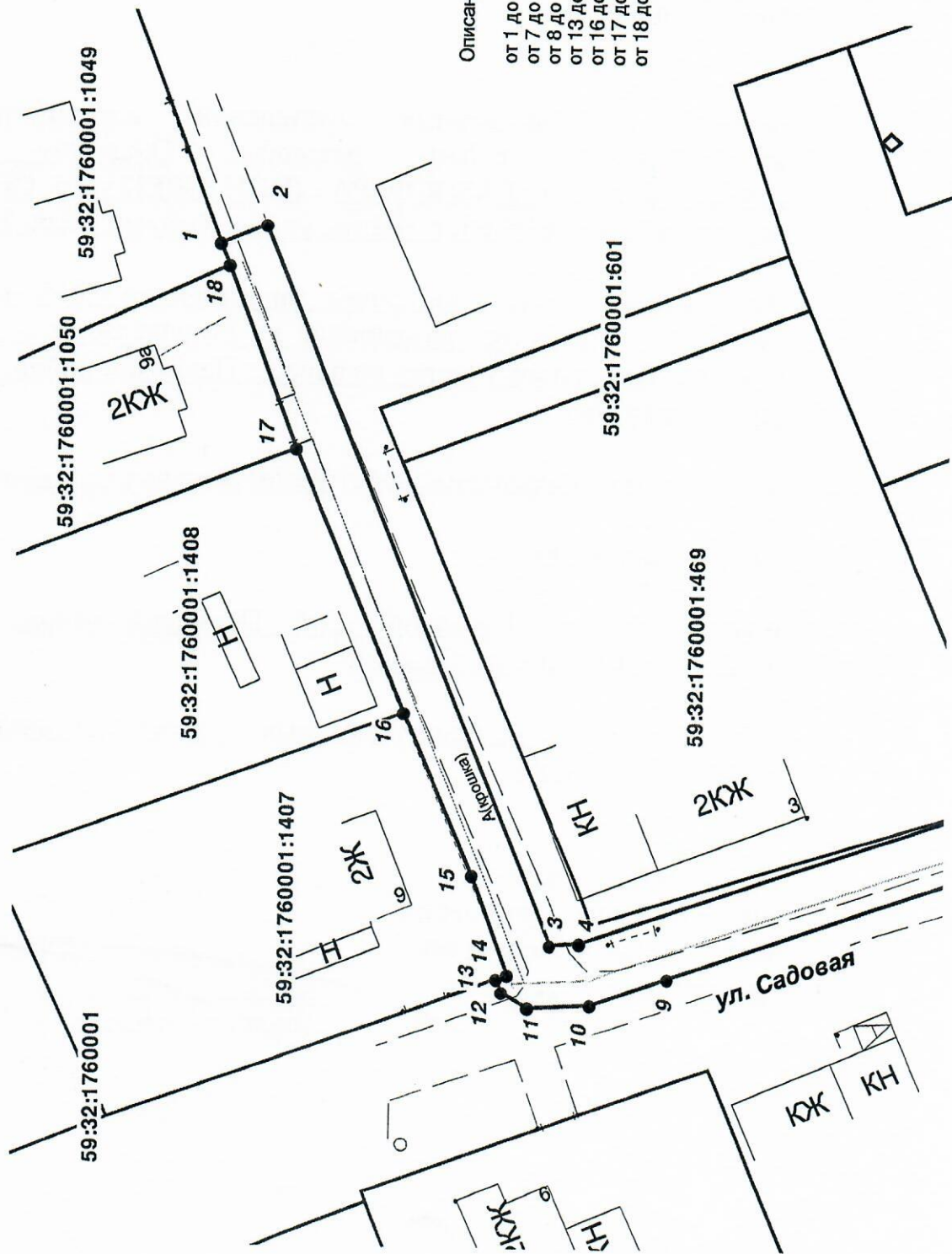
Схема предлагаемых к использованию земель или части земельного участка

Объект: Газопровод давлением до 0,005 Мпа, для размещения которого не требуется разрешения на строительство-Газопровод-ввод до границы земельного участка по адресу: Пермский район, д. Большое Савино, ул. Садовая, 9а
 Местоположение: Пермский край, Пермский район, Савинское с/пос, д. Большое Савино, ул. Садовая
 Площадь земель: 733 кв.м

Категория земель: земли населенных пунктов

Каталог координат, м Система координат МСК-59

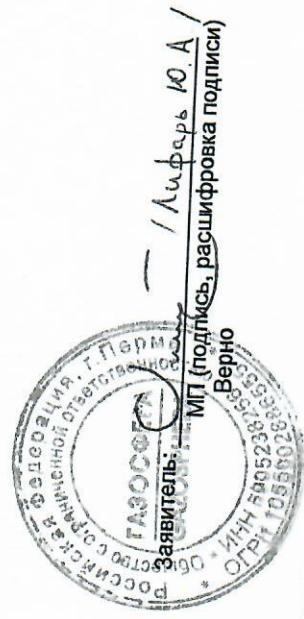
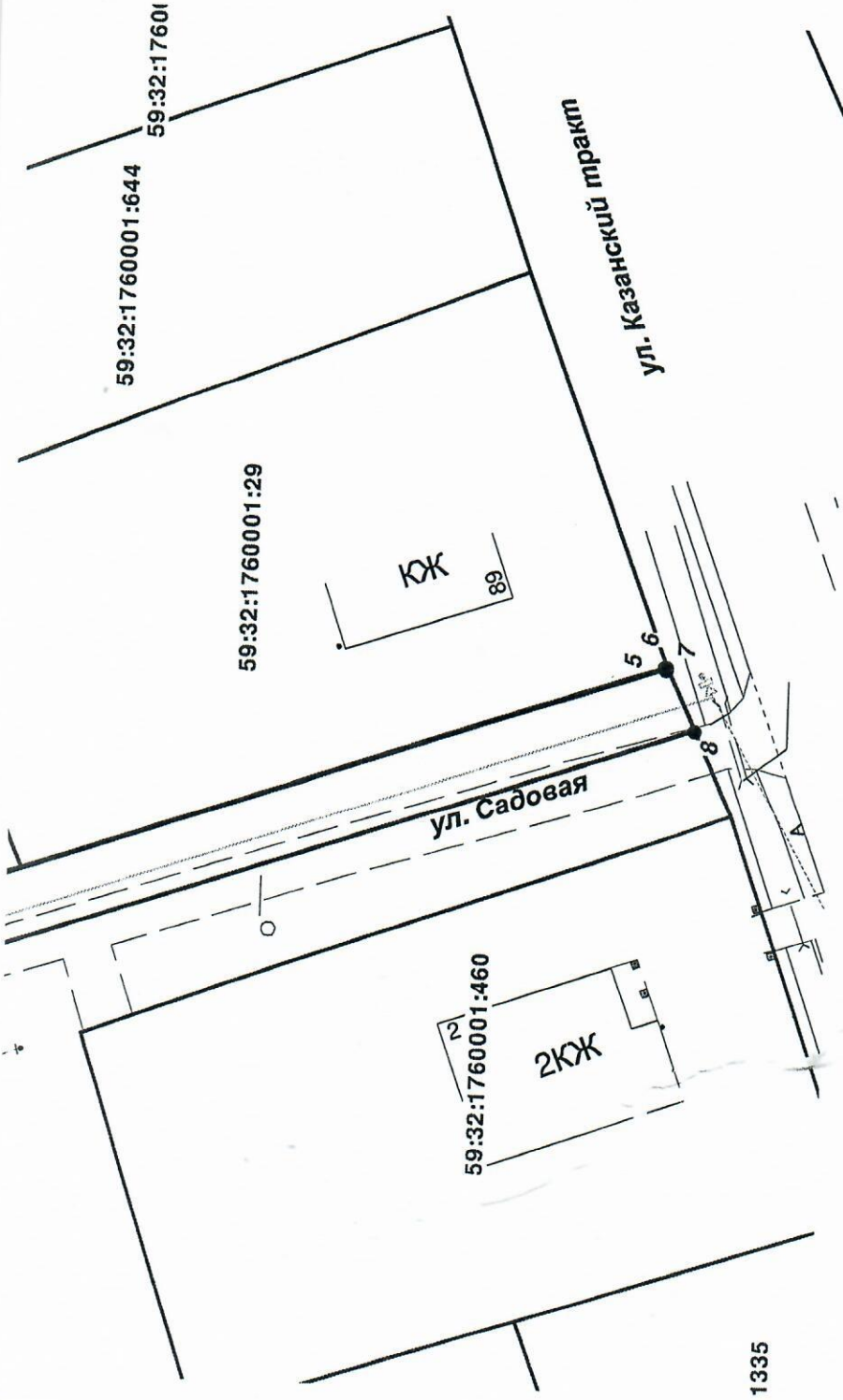
№	X	Y
1	507642.86	2217449.64
2	507639.13	2217451.19
3	507615.29	2217392.39
4	507612.90	2217392.52
5	507530.97	2217421.14
6	507531.06	2217421.30
7	507530.91	2217421.35
8	507528.75	2217416.63
9	507605.65	2217389.75
10	507611.92	2217387.56
11	507617.07	2217387.29
12	507619.18	2217388.53
13	507619.61	2217389.59
14	507618.74	2217389.92
15	507621.75	2217397.91
16	507627.44	2217411.38
17	507636.49	2217432.81
18	507642.15	2217447.77



Описание границ смежных землепользователей:

- от 1 до 7 - муниципальные земли
- от 7 до 8 - земельный участок 59:32:0000000:13197
- от 8 до 13 - муниципальные земли
- от 13 до 16 - земельный участок 59:32:1760001:1407
- от 16 до 17 - земельный участок 59:32:1760001:1408
- от 17 до 18 - земельный участок 59:32:1760001:1050
- от 18 до 1 - земельный участок 59:32:1760001:1049

Примечание к
редакции от
08.06.2021 № 42



Условные обозначения

- граница земель, предполагаемых к использованию
- граница земельного участка
- граница кадастрового квартала

59:01:0000000:808 - кадастровый номер земельного участка